

07.05.2024 VERSİYON NOTLARI

- 1- Kullanıcı şifresi alanı 8 karakterden 16 karaktere çıkartılmıştır.
- 2- Doc kütüphanesine RandomString fonksiyonu eklenmiştir.

İki parametre almaktadır.

Doc.RandomString(a,b)

- a- Oluşacak string'in karakter sayısı
- b- "A" ise string sayılardan ve büyük harflerden oluşur.
"9" ise sayılardan oluşur.

Doc.RandomString(10,"9")

- 3- Muhasebe hareketleri ekranına hareketlerin filtrelenmesinde kullanılması amacıyla başlangıç ve bitiş tarihi eklenmiştir.

Hesap Planı Ekstre/Bakiye

Ekstre/Bakiye

Hesap Kodu: 901

Hesap Adı: NAZIM HESAPLAR

Ekstre Tarihi: [] -> []

Konsolidasyon / Mali Dönem (Delter) Kodu: [] -> []

Muhasebe İşleminin Katmanı (Standart Muhasebe / Yönetim Muhasebesi): [] (Tümü İçin Boş Bırakın)

Muhasebe İşleminin Statüsü (Geçici / Kesin): [] (Tümü İçin Boş Bırakın)

Belge Tipi	Açıklama	Belge No	İşlem Tarihi	Açıklama	Borç Tutarı	Alacak Tutarı	Borç Bakiyesi	Alacak Bakiyesi	TL Bakiye Türü (Borç / Alacak)
1				===== Toplam =====					
2				===== Bakiye =====					
3									

- 4- Kredi Kartı İade Slibi modülüne Cari-Muhasebe çalışma özelliği eklenmiştir.

[DEMO_2023] Kredi Kartı İade İşlemi (CARI20KI)

Dosya Düzen İşlevler Yardım Sık Kullandıklarım

YENİ KAYDET YAĞDIR DETAYLAR SATIR EKLE SATIR ÇIKAR KTA MAKRO E-POSTA

Kredi Kartı İade Slibi (Cari Hesap) Kredi Kartı İade Slibi (Muhasebe Hesap) Kredi Kartı Ödeme Slibi Seçimi Bağlantılı Dokümanlar Liste

Belge No: [] Tarih: []

Fiş Açıklaması: []

Cari Hesap İşlem Fişi Grup Kodu - 1: []

Cari Hesap İşlem Fişi Grup Kodu - 2: []

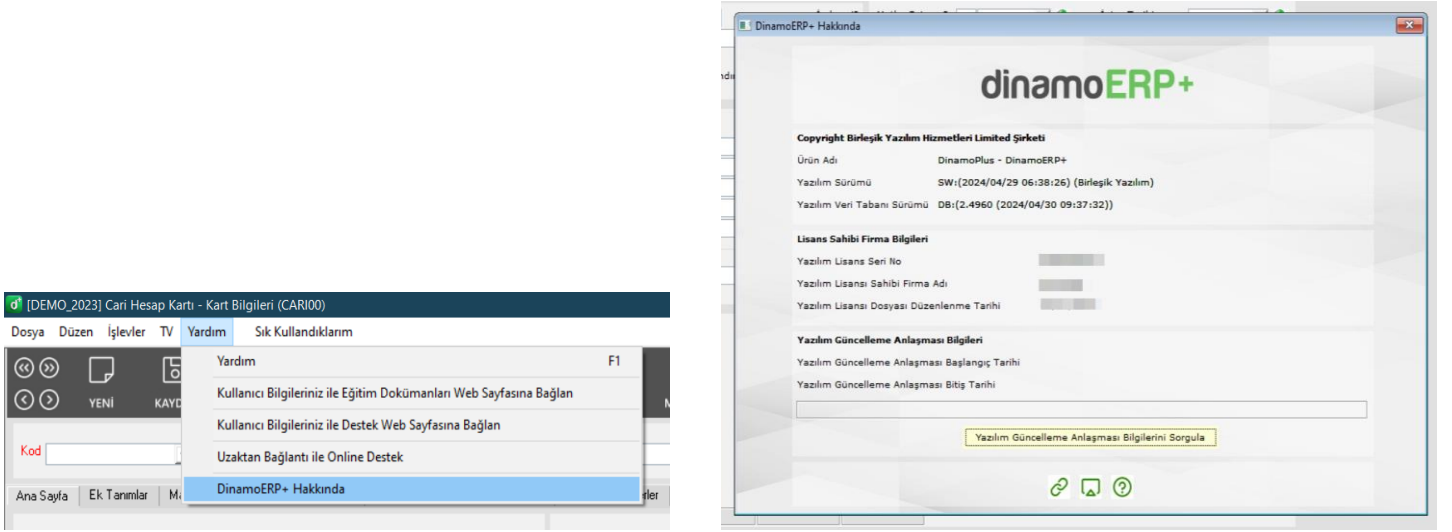
Cari Hesap İşlem Fişi Grup Kodu - 3: []

İade Edilen Kredi Kartı Hareketi Artikel Numarası	Valör Tarihi	Alacaklı Cari Hesap Kodu	Alacaklı Cari Hesap Adı	Borçlu Muhasebe Hesap Kodu
1				
2				
3				
4				
5				

5- Demirbaş kartlarında kısıt amortismanlara özgü hesaplamalarda iyileştirme yapılmıştır.

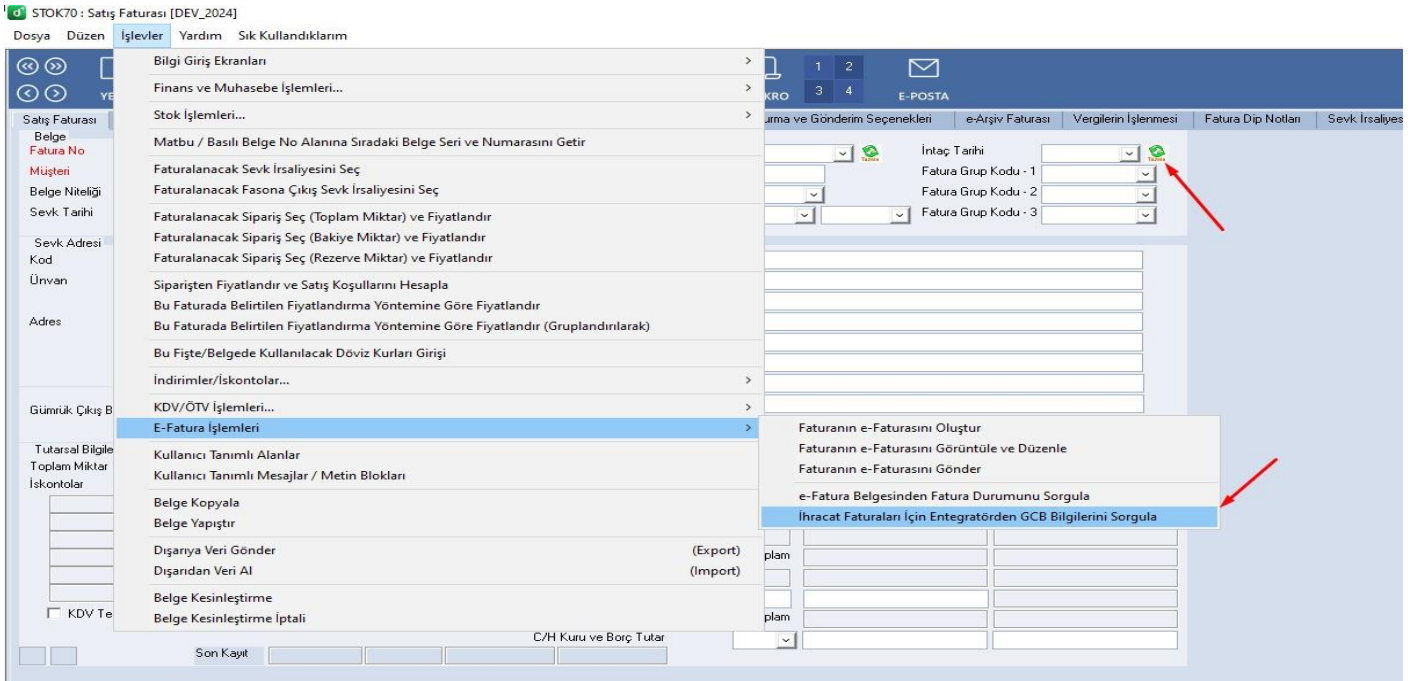
6- Netekstre hareketlerinin listelenmesiyle ilgili iyileştirme yapılmıştır. Netekstre'den DinamoERP+'a işlenen kayıtlar tekrar gelmemektedir.

7- Tüm uygulamalarda yardım menüsünün altına DinamoERP+ sürüm bilgilerinin yer aldığı "DinamoERP+ Hakkında" sekmesi eklendi. Açılan sayfa içerisinden güncelleme anlaşması sorgulaması kontrolü de yapılabilmektedir.



8- İhracat faturalarında entegratör üzerinden intaç tarihi sorgulama özelliği eklenmiştir.

Önemli not: Bu özellik yalnızca Turkcell e-Şirket entegratörü üzerinden kullanılabilir.



9- Yazılım kullanıcısı olarak Kullanıcı Adı ve Bilgisayar Adı'nın bu sıralı birleşiminden oluşan rakam/numara kombinasyonu kullanılmaya başlanmıştır.

Önceden, bilgisayar donanımının sabit Ethernet MAC adresi kullanılıyordu. Ancak, kablosuz ağlar ve rastgele MAC adresleri yaygınlaştığından dolayı, aynı kullanıcının farklı bağlantılarda MAC adresi değiştiği için gereksiz yere fazla lisans

tüketimi oluşmaktaydı. Ayrıca, bazen aynı MAC adresinden aynı anda farklı kullanıcıların da çalışmasıyla lisans ihlalleri oluşabilmekteydi.

Lisans, yazılım sözleşmesinde mutabık kalındığı üzere, süresiz olarak kullanım hakkını (Sabit Kullanıcı / Named User) ifade etmektedir. Sabit kullanıcı lisansı KullanıcıAdı@BilgisayarAdı formatında tutulmaktadır. Tüm lisans işlemlerinin (ekleme, çıkarma) daha kolay bir şekilde gerçekleştirilebilmesi için "Lisans Yönetim Modülü" eklenmiştir. Lisans yönetimine dair tüm işlemler artık bu modül üzerinden gerçekleştirilebilir.

[DEMO_2023] Kullanıcı Lisans Yönetimi (CNUSRL)

Dosya Düzen Program Ayarları İşlevler Yardım Sık Kullanılanlar

DEMO 2023 YAZDIR

Kullanıcı Lisans Yönetimi Kullanıcı Son Bağlantı Listesi Bileşik Yazılım Tarafından Kullanıcı Firmaya Sağlanan Lisans Dosyalarının Son Kullanımları Kullanıcı Firma Kurulum Diziniindeki Lisans Kullanım Dosyaları Yazılım Künyesi Ayarlar

Listeleme

Lisanslı Kullanıcıları Sıralama

Kullanıcı Adı ve Bilgisayar Adı Sırasında

Kullanıcının Lisans Ekleme Tarihi Saati Sırasında (Eski'den Yeni'ye)

Kullanıcının Lisans Ekleme Tarihi Saati Sırasında (Yeni'den Eski'ye)

Lisanslı Kullanıcıları Listele

Ekleme

Yeni Kullanıcı Adı

Yeni Kullanıcı Lisansı Ekle

Son Giriş Kaç Gün Önce

3

Son Belirtilen Gün İçinde Giriş Kullanıcıları Ekle

Toplu İşlemler

Seçili Kullanıcıları Tut. Diğer Kullanıcıları Lisansını İptal Et

Seçili Kullanıcıları Lisansını İptal Et

Seçim	Lisans Kullanıcı ID (Login Adı + Bilgisayar Adı)	Kullanıcının Lisans Ekleme Tarihi Saati
1		...
2		
3		
4		
5		
6		
7		
8		
9		
10		
11		
12		
13		
14		
15		
16		
17		
18		
19		
20		
21		
~		

[CNUSRL] REFRESH_FILE_LIC_LIST_SORT_OPT=Lisanslı Kullanıcıları Sıralama

Bu modülün kullanım dokümanı paylaşılacaktır.

10- FO/C işlemlerdeki performansta iyileştirme yapılmıştır.

Örnek veride 43 saniyede açılan belge 2 saniyede açılır duruma gelmiştir.

11-Enflasyon Düzeltme İşlemleri uygulamasında performans ve hesaplamalarla ilgili iyileştirmeler yapılmıştır. 31.03 hesabı aktif edilmiştir.

12: KDV2 beyannamesinde kısmi tevkifatlı işlemler tablosunun hesaplanması yeni yapılan muhasebeleştirilmeye göre yapılmıştır.

